



ГАЛАКТИКА
ЦИФРОВЫХ
РЕШЕНИЙ

Продукты Корпорации «Галактика» для организации единого информационного пространства

Единое информационное пространство

Управление всеми типами корпоративных документов
Галактика ECM

Автоматизация любых бизнес-процессов организации
Галактика BPM

Корпоративная интеграционная шина для бизнес-приложений
Галактика ESB

Централизованный источник эталонных данных НСИ
Галактика MDM

Гео-подсистема
Галактика GIS4ECM

EIM

Предназначено для интеграции всех источников данных и информационных систем с целью повышения прозрачности бизнес-процессов, улучшения управляемости организации и повышения её эффективности. Реализуется на основе следующих принципов:

- Сервис-ориентированная архитектура с использованием однорангового взаимодействия через информационную шину
- Определение эталонных источников различных типов информации, позволяющее избежать дублирования и рассинхронизации данных
- Использование международных стандартов в части хранения и обмена данными
- Централизованное управление правами доступа к данным в различных информационных системах
- Возможность модификации и замены информационных систем прозрачно для потребителей поставляемых ими данных

Единое информационное пространство

Основные бизнес-функции:

- Сбор, хранение и управление корпоративной информацией
- Корпоративный поиск по различным источникам
- Гибкая автоматизация любых бизнес-процессов организации
- Единый источник НСИ с верификацией и нормализацией данных
- Унифицированный обмен данными между различными бизнес-приложениями
- Централизованное управление правами и ролями пользователей



Информационная безопасность

«Галактика ЕСМ» предоставляет возможность создания решений, обеспечивающих работу с конфиденциальной информацией, составляющей государственную тайну.

Платформа функционирует в операционной системе специального назначения Astra Linux Special Edition на СУБД PostgreSQL



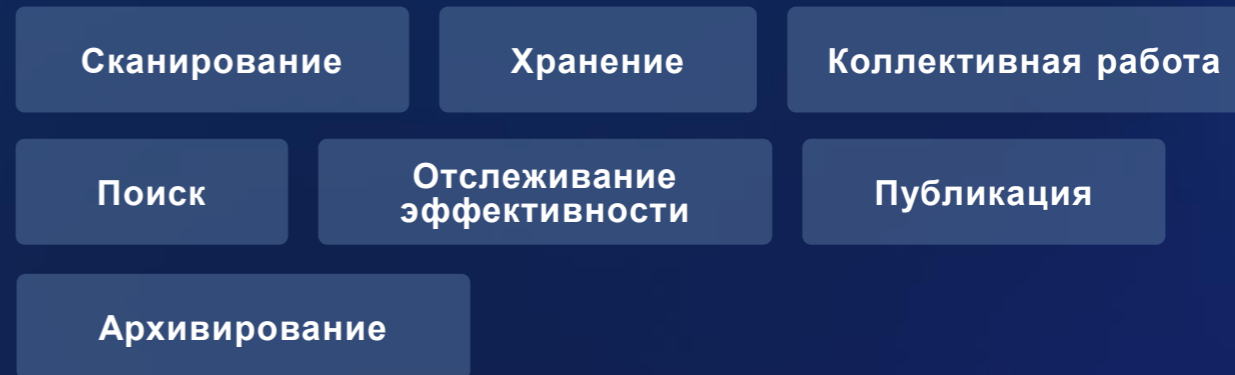
**Подробно о каждом продукте,
составляющем единое
информационное пространство**

Галактика ECM

Enterprise Content Management (ECM) – управление документами и другими типами контента, а также их хранение, обработка и доставка в масштабах предприятия

- **Стратегическая инфраструктура и техническая архитектура для поддержки единого жизненного цикла документов и других типов контента в рамках предприятия**
- **Инструмент для автоматизации, мониторинга и контроля документо-ориентированных бизнес-процессов**

ECM:



Система ознакомления с документами и обучения сотрудников

Система согласования документов

Архив проектной документации для производственных предприятий

Архив эксплуатационной документации

Автоматизация процессов внутреннего аудита и разрешения инцидентов

Организация юридически-значимого документооборота, интеграция с операторами ЭДО

Организация сбора, сканирования, распознавания и верификации документов, интеграция с OCR системами (ABBYY, IBM DataCap, Kofax)

Обеспечение возможности работы с электронными документами пользователей ERP и бухгалтерских систем (SAP, Галактика, OeBS, 1C) с использованием централизованного электронного архива финансовой документации

Галактика ЕСМ

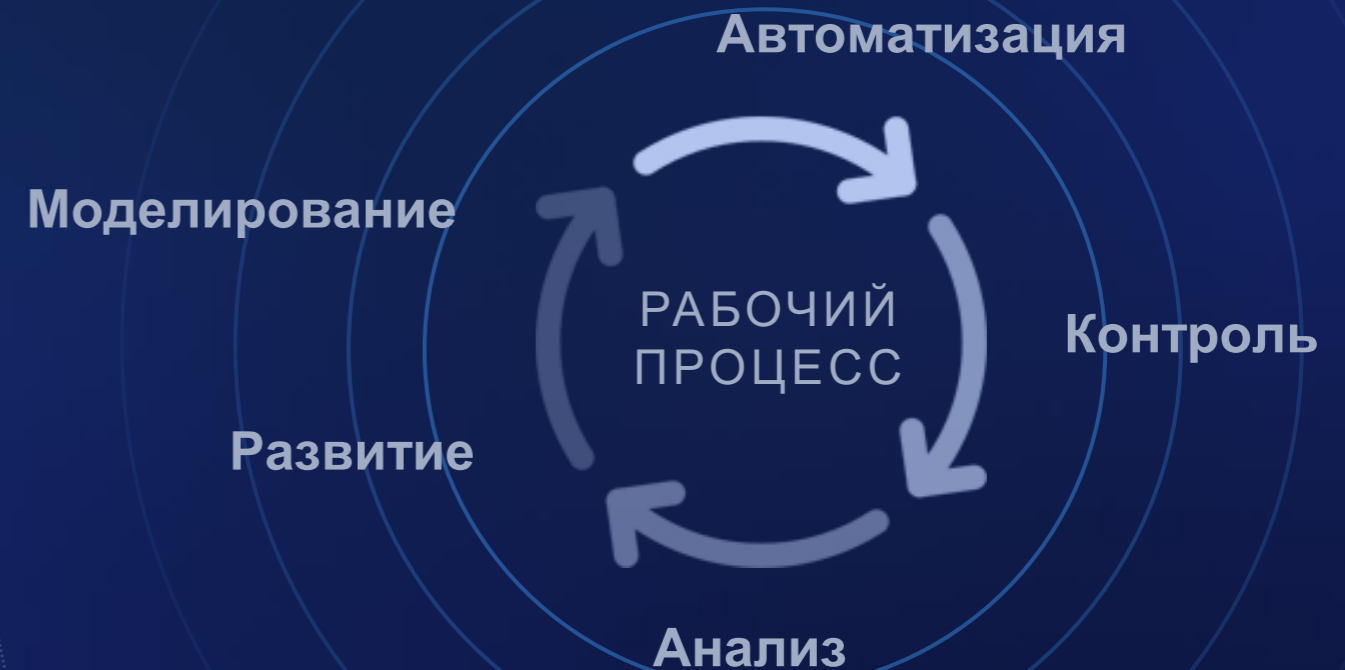
- Организация централизованного хранилища с возможностью горизонтального расширения под нужды компании
- Автоматизация единых правил архивирования документов
- Автоматизация единых протоколов интеграции для внешних систем
- Централизованное управление процессами наполнения архива и контролем за чистотой данных
- Построение центров сканирования и распознавания документов
- Автоматизация процессов архивного дела



Галактика BPM

- Расширяет функционал «Галактика ESM» возможностями настройки и использования различных систем управления бизнес-процессами
- Позволяет автоматизировать любые виды бизнес-процессов, используемых в организации
- Предназначен для повышения прозрачности процессов и сокращения операционных затрат
- Создан на основе ПО с открытым исходным кодом

Управление бизнес-процессами



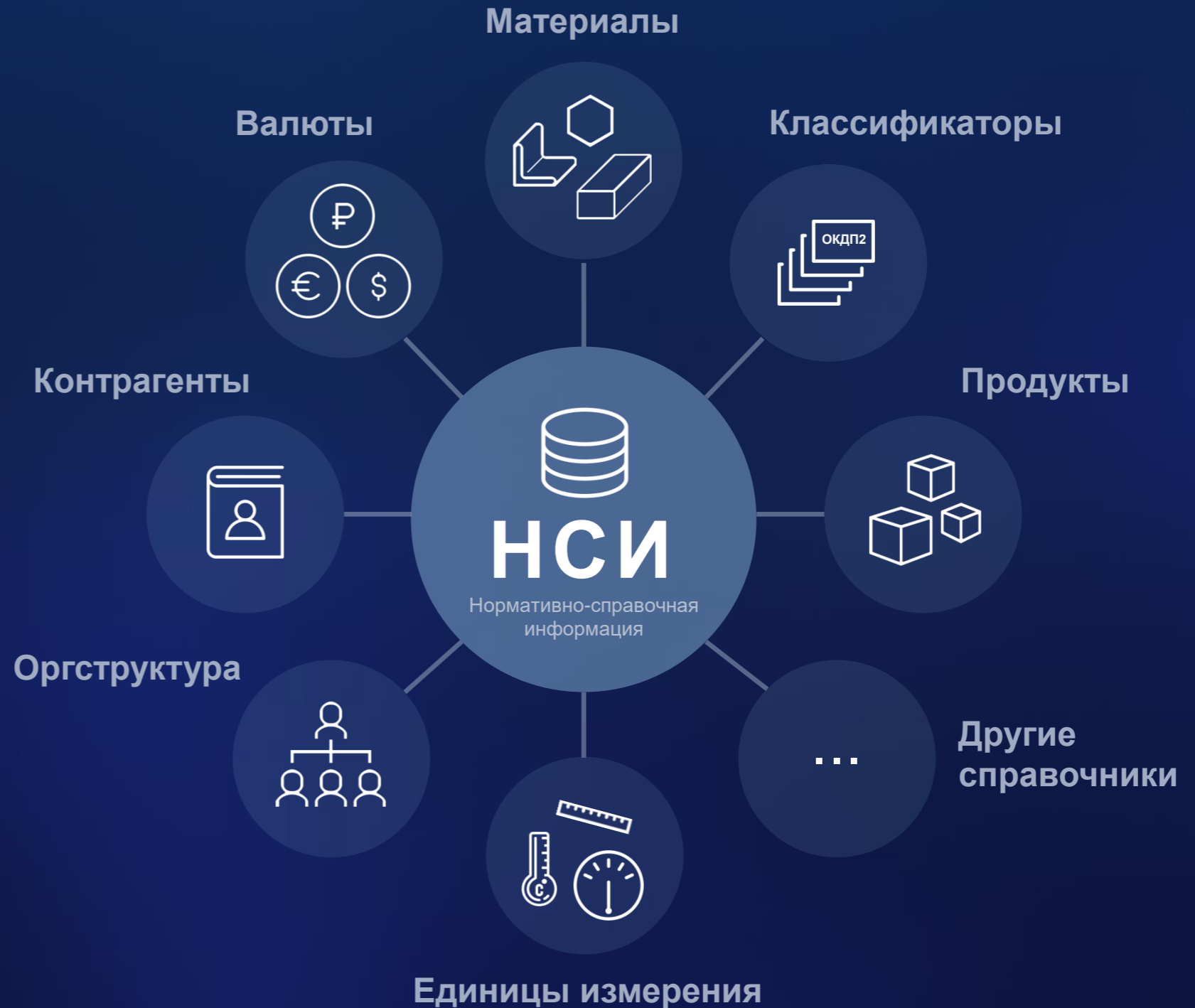
Галактика BPM

- Графический редактор бизнес-процессов
- Интеграция с любыми информационными системами
- Точки расширения с возможностью создания дополнительной бизнес-логики



Галактика MDM

- Предназначена для централизованного управления корпоративной НСИ
- Ускоряет формирование консолидированной отчетности, снижает % ошибок



Галактика MDM

- Оптимизирует общекорпоративную структуру управления мастер-данными
- Обеспечивает информационные системы единой, актуальной, непротиворечивой НСИ требуемого качества

Информационное пространство до использования MDM:



Информационное пространство с использованием MDM:



Галактика MDM

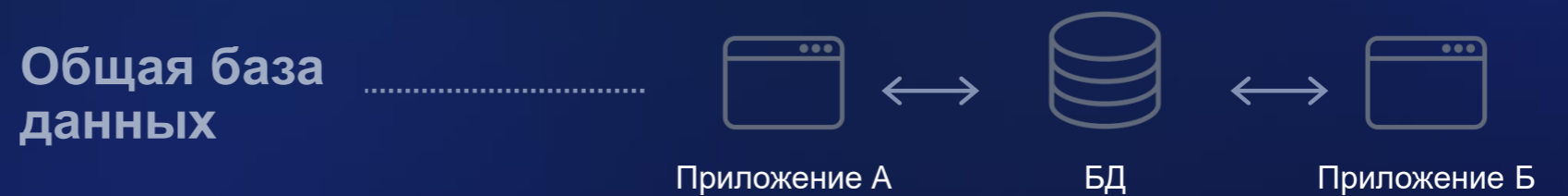
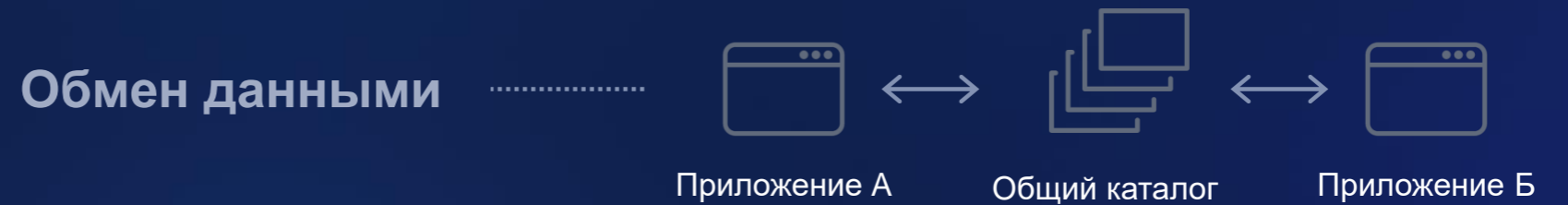
- Консолидирует НСИ из разрозненных информационных систем
- Удаляет дубликаты
- Устраняет ошибки
- Обогащает описания объектов НСИ дополнительной информацией

	ERP	MDM ЭТАЛОН	PDM
Обозначение	Лист А-ПО-О-8*1500*12000 ГОСТ 19903-74 / Ст3, кат.3	Лист А-ПО-О-8×1500×12000 ГОСТ 19903-74 / Ст3сп3 ГОСТ 14637-89	Лист 8X1500X12000 ГОСТ 19903-74 / Ст3сп-3 ГОСТ 14637-89
Типоразмер	8*1500*12000	8×1500×12000	8X1500X12000
Толщина		8 мм	
Ширина		1 500 мм	
Длина		12 000 мм	
Точность прокатки		Повышенная (А)	А
Плоскостность		Особо высокая (ПО)	ПО
Характер кромки		Обрезанная (О)	О
Марка материала	Сталь 3 спокойная	Ст3сп	Ст3сп
Категория проката		3	
Стандарт на материал		ГОСТ 14637-89	
Стандарт на сортамент		ГОСТ 19903-74	
Изображение			

Галактика ESB

Корпоративная интеграционная шина для бизнес-приложений

- Предназначена для унификации процесса обмена данными между различными бизнес-системами
- Позволяет настроить интеграцию систем по единому стандарту
- Позволяет сократить затраты на создание интеграционных решений и замену устаревших систем
- Создан на основе ПО с открытым исходным кодом



Галактика ESB

Позволяет оптимизировать архитектуру интеграционного решения, сократить количество интеграций

Традиционный вид интеграции (Point-to-Point)

Файлы, общая БД, вызов процедуры
28 сценариев



Сервис-ориентированная интеграция (Service-Oriented Integration)

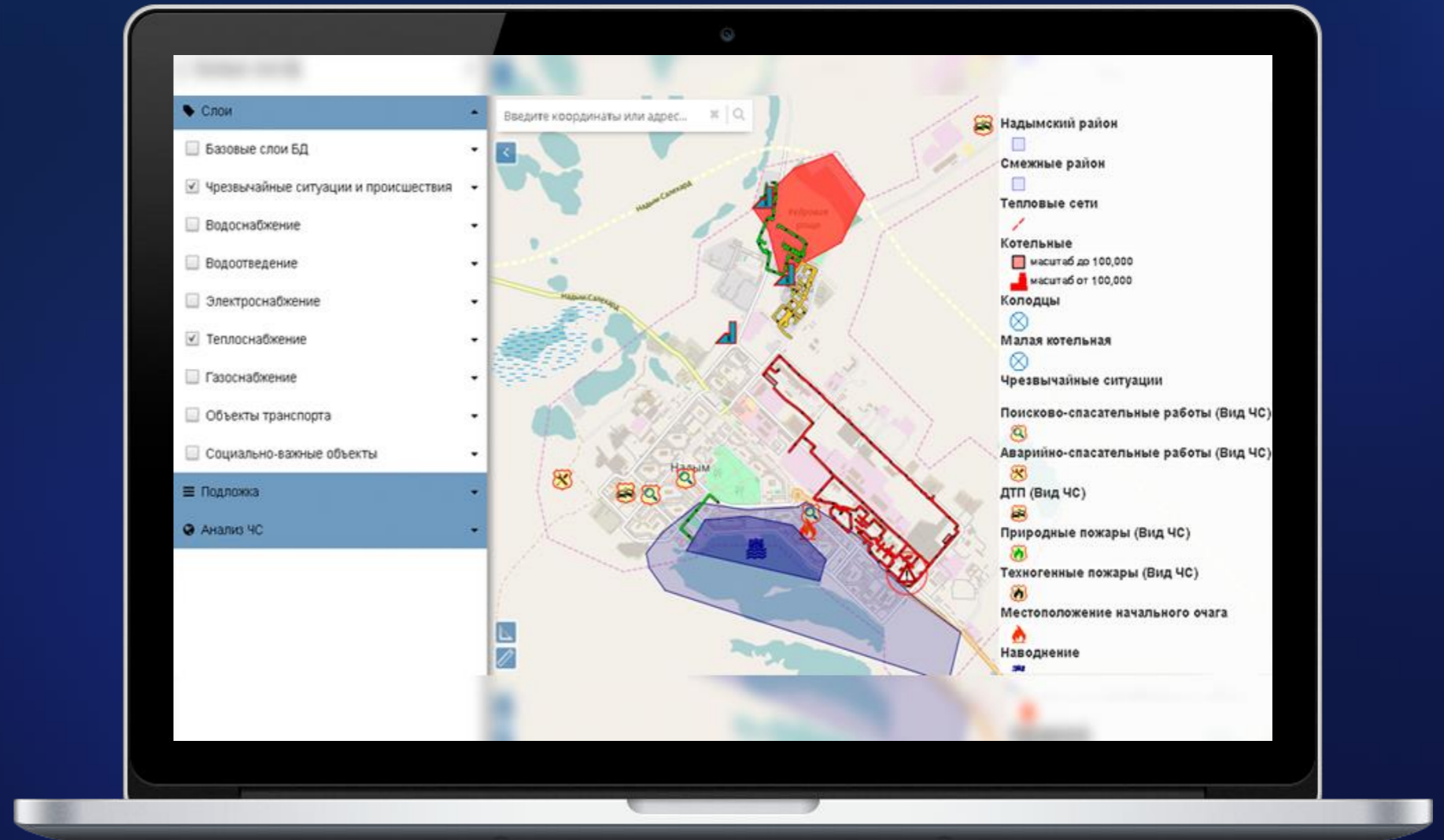
Обмен JSON сообщениями
8 сценариев



Галактика GIS4ECM

Хранение гео-данных и привязка объектов системы к координатам

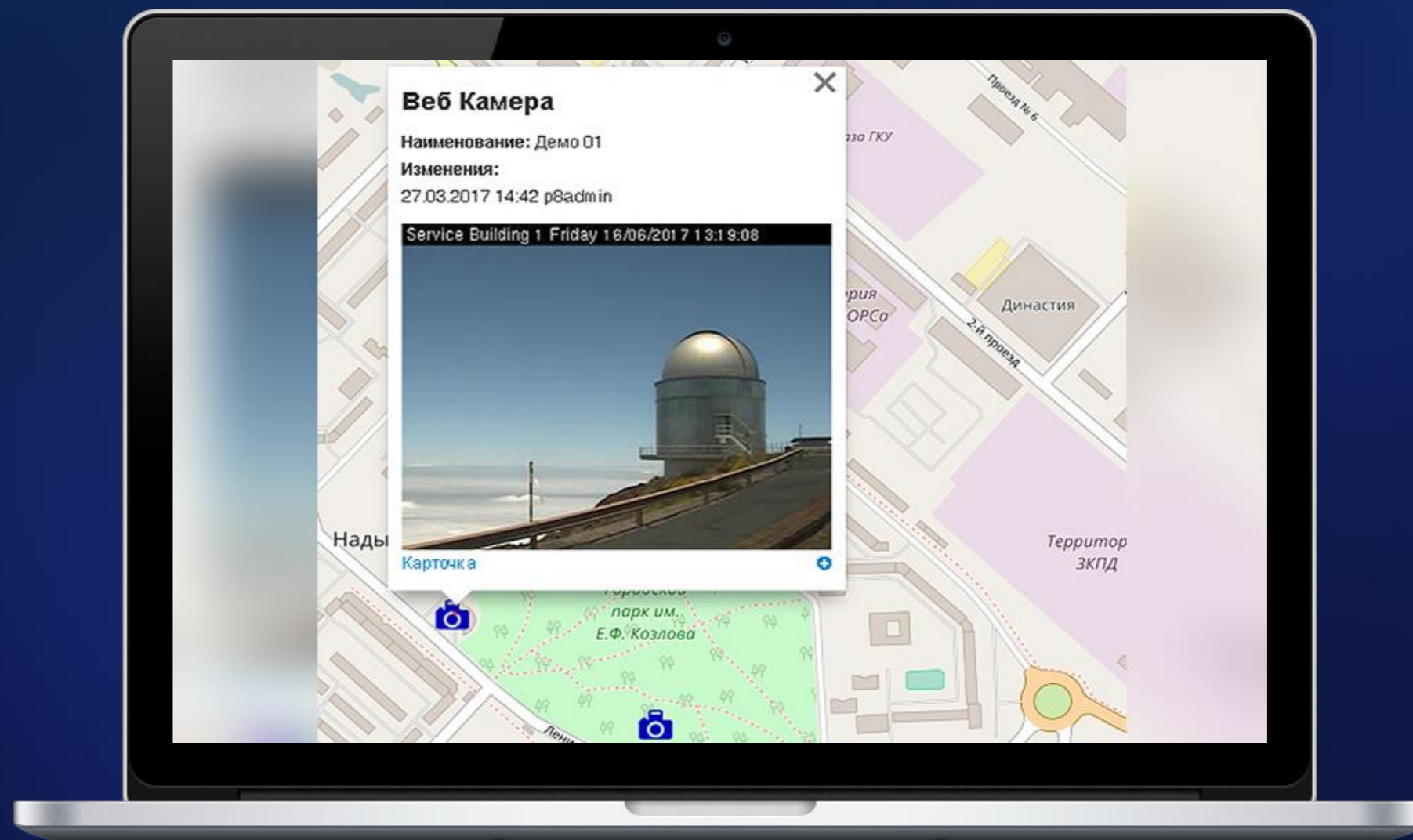
- Галактика GIS4ECM предоставляет механизмы отображения и поиска различных типов объектов на карте: чрезвычайные ситуации и происшествия, объекты сетей электро-, водо-, газо-, тепло-снабжения и водоотведения, объекты транспорта, социально-важные объекты
- Различные механизмы отображения и поиска различных типов объектов на карте



Галактика GIS4ECM

Интеграция с системой видеонаблюдения

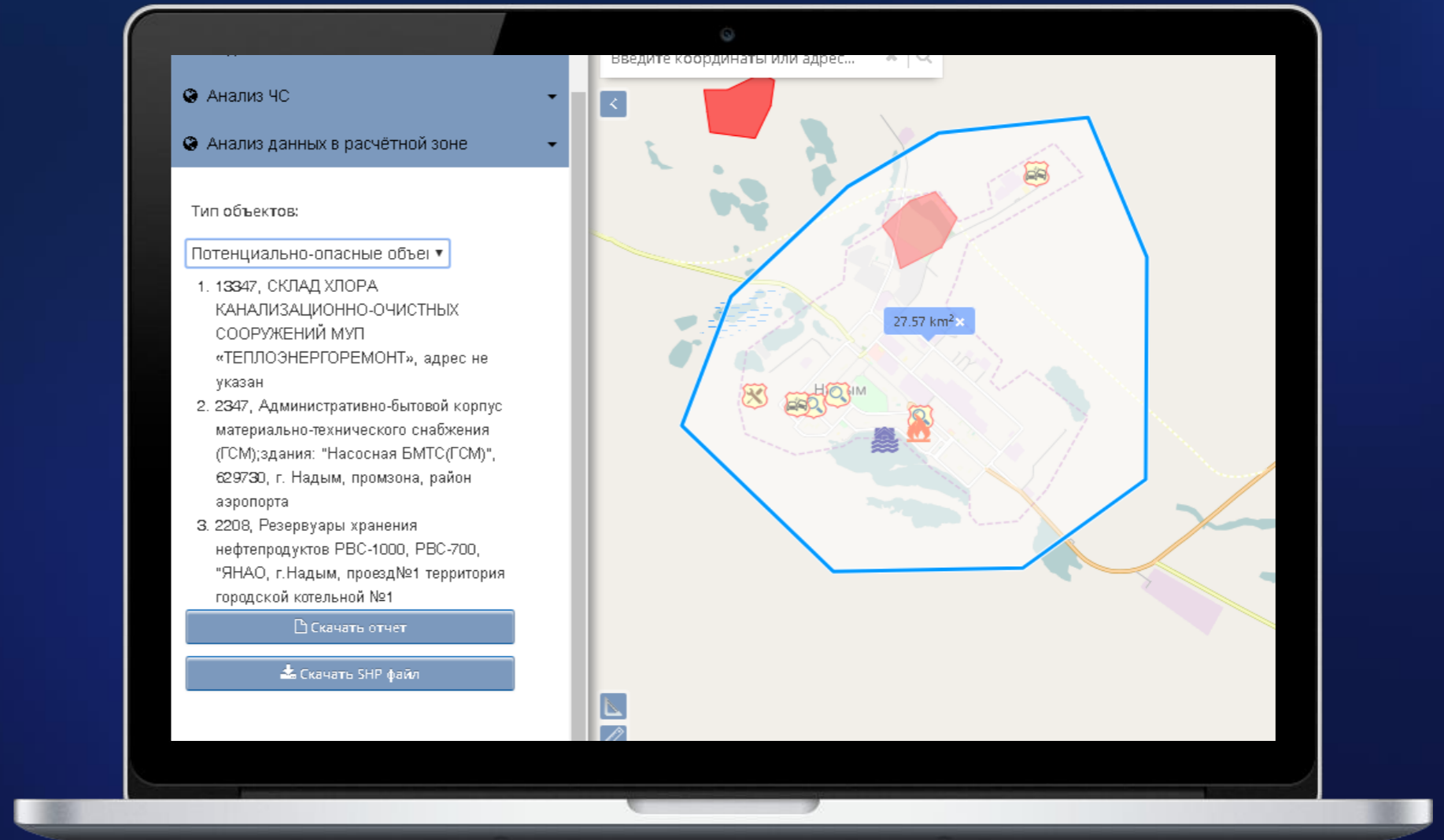
- Галактика GIS4ECM обеспечивает просмотр видеотрансляций с камер системы видеонаблюдения в привязке к гео-данным



Галактика GIS4ECM

Подсистема анализа данных

- Полнофункциональный ГЕО-сервер и набор компонентов для работы с геопространственными данными, позволяет хранить геоданные и выполнять привязку объектов системы к координатам, реализует различные механизмы отображения и поиска объектов на карте
- Сервер отчетов предназначен для унифицированного построения любых видов отчетов, позволяет по запросу или расписанию создавать отчеты, используя агрегированные данные из различных источников, за счет единых стандартов отчетности повышает уровень управляемости организации



Преимущества

Собственная разработка:

отсутствие санкционных рисков



Кросс-платформенная серверная система:

- Использование Open Source
- Поддержка широкого спектра программно-аппаратных серверных платформ и продуктов



Продукт включен в Единый реестр Минкомсвязи России. Регистрация в реестре отечественного ПО (№ 4640)

Модульная система:

- Возможность использовать уже внедренные на предприятии инфраструктурные IT системы: RDBMS, BPM, MDM, IDM и др.
- Возможность быстрого расширения функционала за счет готовых модулей.

- Кросс-платформенные гибкие технологии построения WEB-интерфейсов с поддержкой мобильных устройств (Android, iOS и другие) для пользователей и мобильных АРМов для руководства
- Соответствие мировым стандартам. Возможность построения систем уровня предприятия любой сложности без ограничения на количество пользователей и данных

- Возможность работы с ЭП (интеграция с инфраструктурой ЭП), конфиденциальной информацией, Гостайной
- Легкая интеграция с имеющимися IT-системами Предприятия
- Построение систем любой сложности без ограничения на количество пользователей и объем данных.



ГАЛАКТИКА
ЦИФРОВЫХ
РЕШЕНИЙ

Спасибо за внимание!

125167, Москва, Театральная аллея, д. 3 стр. 1

+7 495 252-02-55

market@galaktika.ru

galaktika.ru